

MONITOREO CLIMÁTICO

Análisis del 10 al 20 enero de 2012



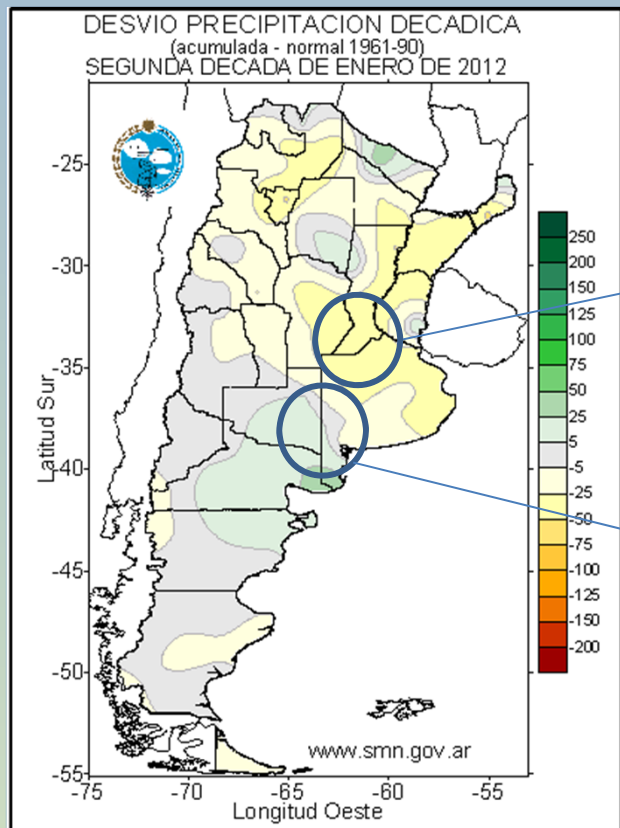
info@weatherwatch.com

info@margenes.com

PRECIPITACIONES

Lluvias acumuladas del 10/01/12 al 20/01/12

DESUDIO PRECIPITACIONES ACUMULADAS



ZONA NÚCLEO CON LLUVIAS POR DEBAJO DEL PROMEDIO

- La principal zona agrícola del país recibió lluvias entre un 30 a 40% por debajo de su promedio histórico para el periodo entre el 10/01 y el 20/01.
- El litoral acompaña este escenario deficitario de precipitaciones.
- El Oeste de Buenos Aires y La Pampa recibió lluvias dentro de valores normales.

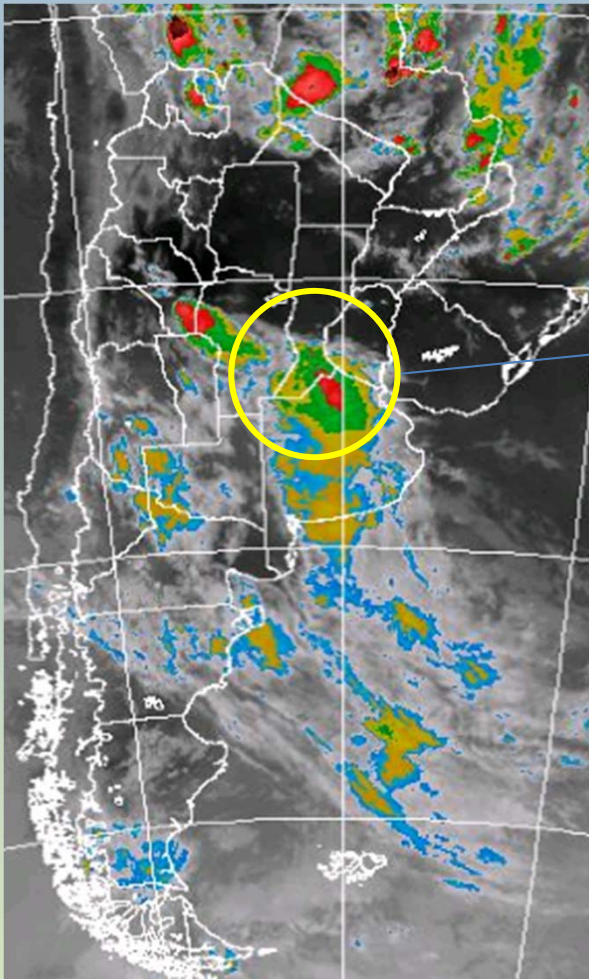
Desvío de precipitaciones acumuladas respecto al promedio entre 10/01/12 y 20/01/12.

Fuente: SMN

PRECIPITACIONES

Lluvias del 23/01/2012

IMAGEN SATELITAL – 23/01 – 22 hrs.



ZONA NÚCLEO RECIBIÓ EN PROMEDIO DE 25 A 45 mm

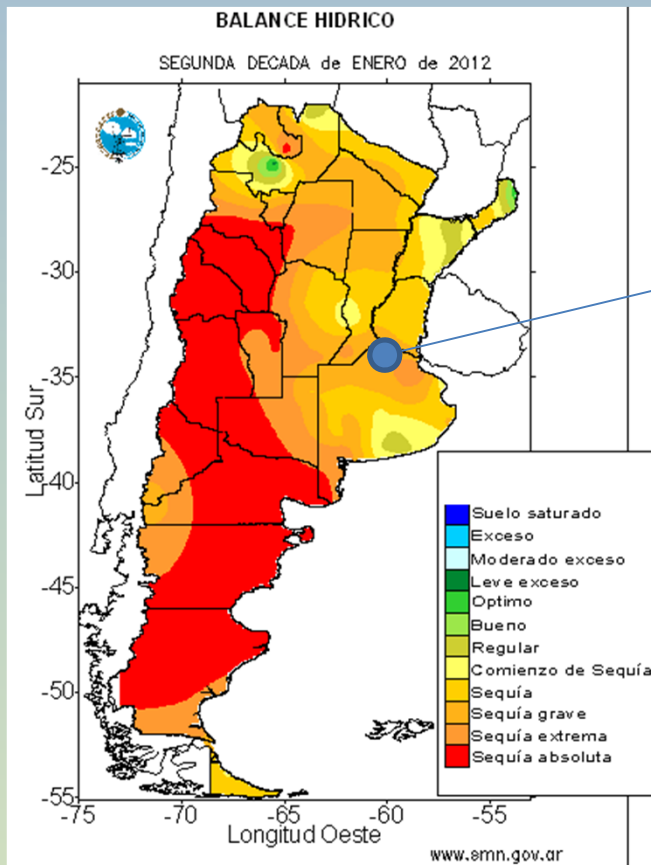
- La imagen satelital muestra el avance de un **frente frío** sobre la región central del país, que dejó a su paso **fuertes chaparrones y ráfagas de viento**, y acumulados promedio de 35mm.
- Este frente frío produjo las primeras lluvias de enero para algunas localidades del Norte de Buenos Aires.
- Esta lluvia será recordada como la que le dió esperanzas a la soja y la que llegó tarde para el maíz.

Fuente: SMN

RESERVA DE HUMEDAD DEL SUELO (Superficial)

Datos al 20/01/12

BALANCE HÍDRICO



GRAVE SITUACIÓN HÍDRICA

- **Núcleo:** Escasas reservas de humedad. Enero con lluvias pero muy por debajo del promedio.
- **Buenos Aires (Sur) y La Pampa:** Entrando en zona de sequía.

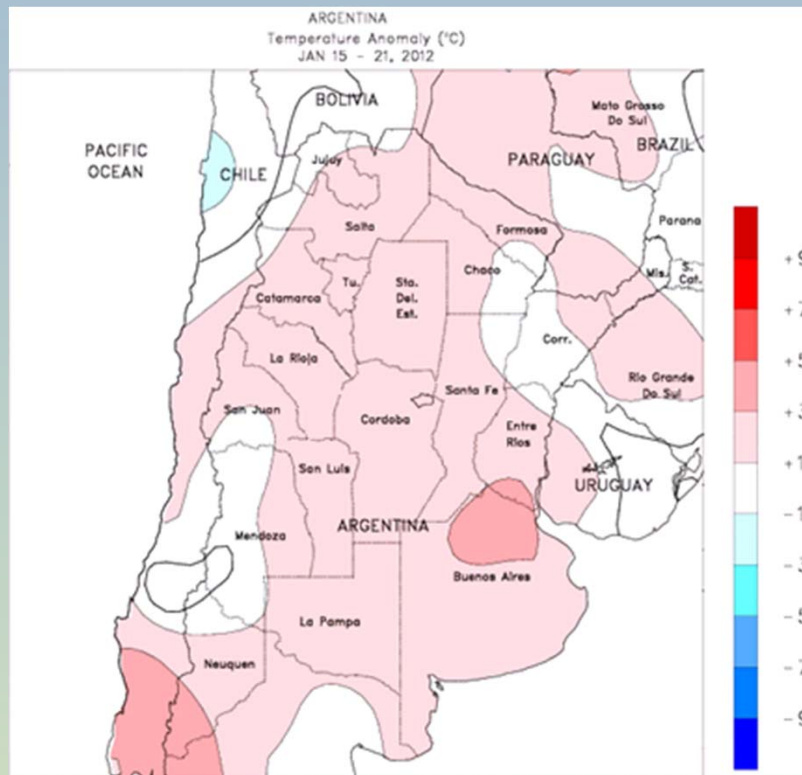
Reserva de agua disponible al 20/01/12.

Fuente: SMN

TEMPERATURA

Anomalía en la temperatura promedio del 15/01/12 al 21/01/12

ANOMALÍA DE TEMPERATURA PROMEDIO

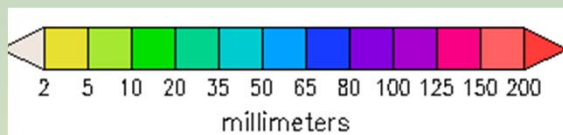
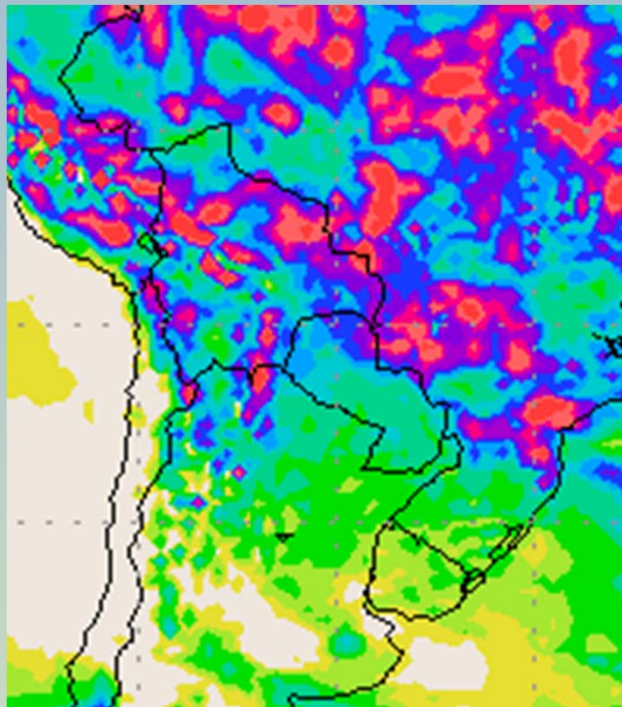


Anomalía de temperatura promedio del periodo
15/01/12– 21/01/12. Fuente: NOAA

- El mapa muestra que la zona rosa/roja registró temperaturas sobre el promedio, debido a:
 - Entradas de aire cálido del Sur de Brasil
 - Escasez de lluvias
 - Cobertura nubosa en la región Central.
- Esta combinación es letal para los cultivos con floración en enero.

PERSPECTIVAS para los próximos 10 días

MAPA DE LLUVIAS



MAPA de lluvias entre el 24/01 /12 y 31/01/12
Modelo GFS

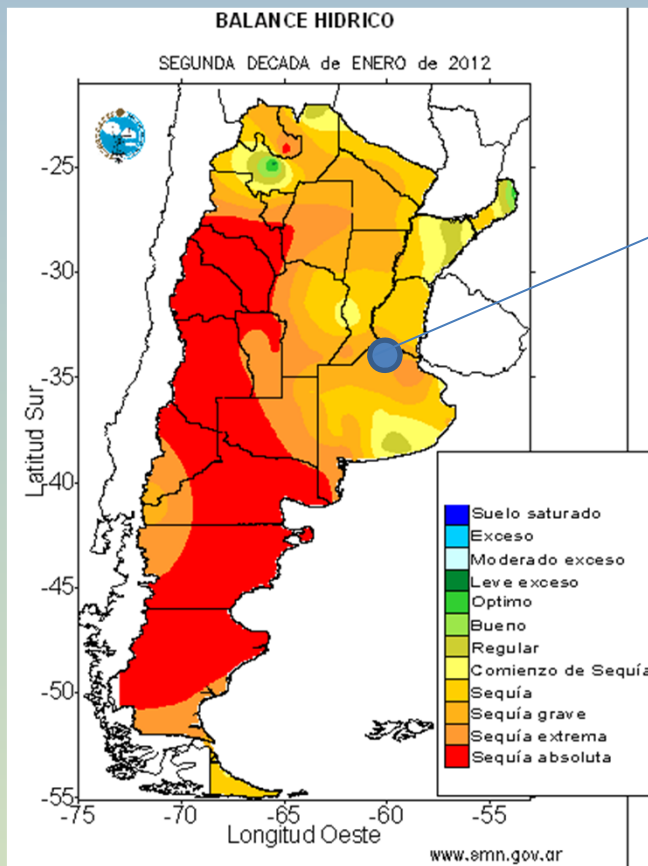
- Sin lluvias en zona núcleo del 24 al 30 de enero.
- Las temperaturas estarán por debajo del promedio entre el 25 y 27 de enero, con máximas cercanas a los 28 grados. Aumentarán hacia finales de mes.

Adelanto febrero 2012

Entre el 1 y el 3 podríamos tener otra precipitación similar a la del 23 de enero.

IMPACTO

BALANCE HÍDRICO



Reserva de agua disponible al 20/01/12.

Fuente: SMN

SUERTE ECHADA PARA EL MAÍZ, ESPERANZA PARA LA SOJA

- El frente frío del 23/01 dejó acumulados entre 25 a 45 milímetros promedio y tormentas de variada intensidad en la zona núcleo.

MAÍZ

- Las estimaciones para la cosecha 2011/12 de maíz rondan los 22 millones de toneladas. Podrían ser menores.

SOJA

- Las estimaciones de cosecha 2011/12 para soja están en el orden de 45 – 46 millones de toneladas, pero dependen del patrón climático de febrero.

MONITOREO CLIMÁTICO

Próximo análisis: del 01 al 10 de febrero de 2012



info@weatherwatch.com

info@margenes.com